



CHAMBRES D'HÔTES - MAISON BASTA - ORTHEVIELLE

MAISON BASTA

Chambres d'hôtes à Orthevielle, dans les Landes

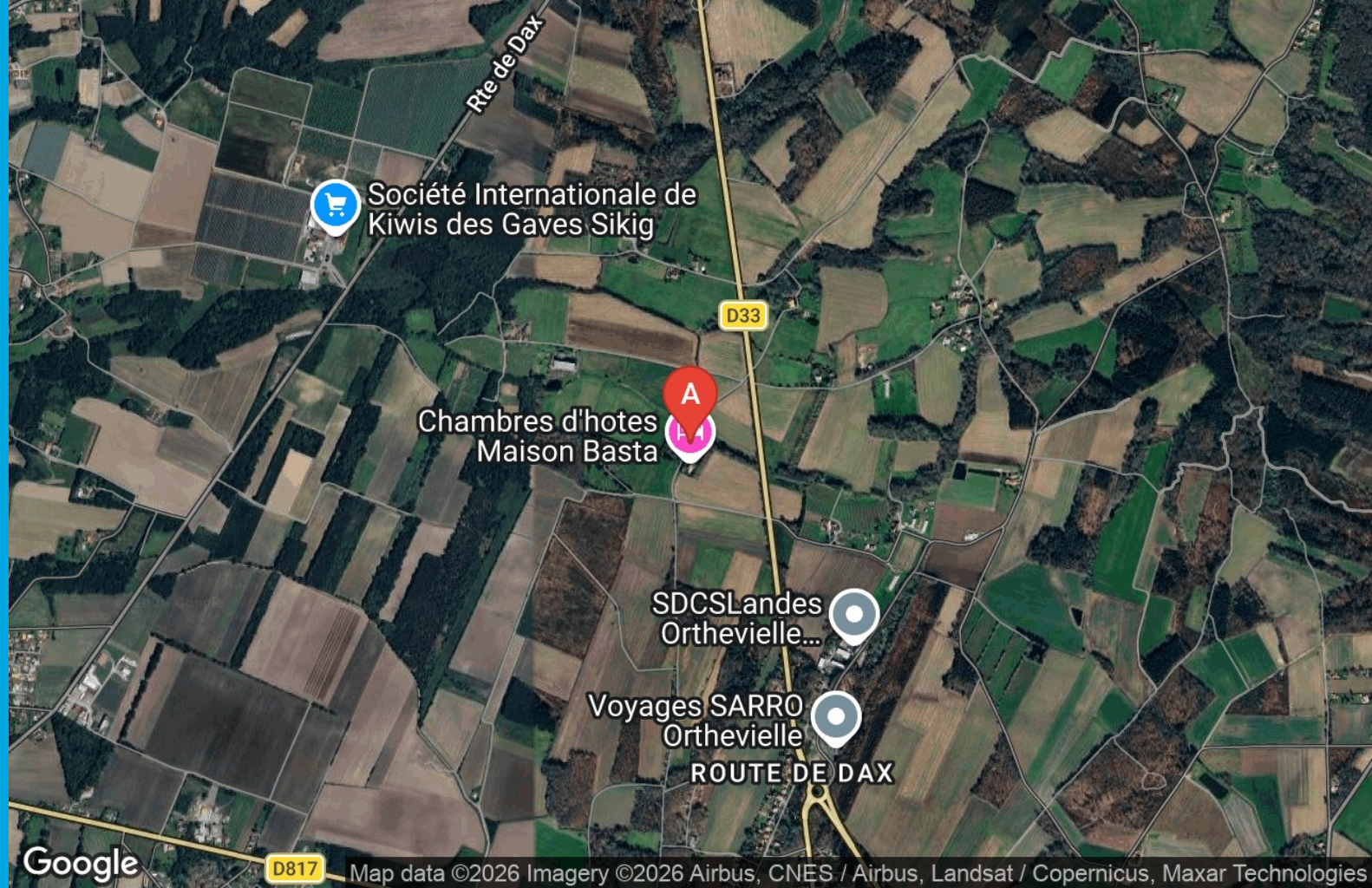
<http://maison-basta.fr>



Valérie TUR


+33 5 58 42 16 40
+33 6 64 13 23 33

A Maison Basta : 335 chemin de Basta 40300
ORTHEVIELLE





Maison Basta

-  Chambre la tchanqué pour 4 personnes
-  Chambre Persanne - pour 3 personnes
-  Chambre Saharienne - pour 3 personnes
-  Chambre Provençale - pour 2 personnes
-  Chambre L'Orient Express - pour 2 personnes

[CLIQUEZ ICI POUR VOIR NOTRE VIDÉO](#)



Table d'hôtes Sauf le samedi sur réservation

Bienvenue entre le Pays Basque ,les Landes et le Béarn .La maison Basta se situe entre Biarritz et Hossegor à la campagne .Valérie et Laurent vous accueille au cœur d'une propriété d'un hectare avec piscine, pool house et une salle de remise en forme . Nous vous attendons à Orthevielle dans une demeure du XIII siècle, pour une étape ou un séjour. Les 5 chambres avec salle d'eau privatives , dispose d'une télévision , sèche cheveux et connexion internet .Pour le bien être de chacun l'axée aux chambres se fait par une entrée indépendante . Le petit déjeuner est servi en terrasse ou dans la salle à manger. Les confitures , yaourts , pains et gâteaux sont fait maison avec des produits bio du terroir. La table d'hôtes est une cuisine du marché proposée le soir . .



Infos sur l'établissement



Communs

Entrée indépendante

Jardin commun



Activités

Espace Fitness



Restauration

Table d'hôtes



Réseaux

Accès Internet



Stationnement

Parking



Services



Extérieurs

Terrain de pétanque
Matériel de sport
Table de ping pong

Fronton /Pelote basque
Piscine partagée





Chambre la tchanqué pour 4 personnes



Chambre



4

personnes



1

chambre



27

m²

. Priorité au bois et à la pierre avec ces trois fenêtres , elle est baignée de lumière toute la journée. Le lit en 160 et deux en 90 sont adossés à un mur en pierre et à un mur peint à la chaux. La surface est de 25 mètres carrés.

<i>Chambres</i>	Chambre(s): 1 Lit(s): 3	dont lit(s) 1 pers.: 2 dont lit(s) 2 pers.: 1
<i>Salle de bains / Salle d'eau</i>	Un lit en 160 et deux lits en 90 Sèche cheveux	
<i>WC</i>	Salle(s) d'eau (avec douche): 1 WC: 1 WC privés	
<i>Cuisine</i>		
<i>Autres pièces</i>		
<i>Media</i>	Télévision	Wifi
<i>Autres équipements</i>		
<i>Chauffage / AC</i>	Chauffage	
<i>Exterieur</i>		
<i>Divers</i>		



Chambre Persanne - pour 3 personnes



Chambre



3

personnes



1

chambre



20

m²

La fresque peinte par une artiste espagnole vous transportera dans un conte de mille et une nuits. La chambre dispose de deux lits en 80x200 et d'un troisième lit en 80 adossés à un paravent indonésien ramené de l'île de la Réunion. Le sol toujours en jonc de mer complète son atmosphère colorée. La salle d'eau, quant à elle, a la fraîcheur du style de la chambre. La surface étant de 20 mètres carré.

<i>Chambres</i>	Chambre(s): 1 Lit(s): 3	dont lit(s) 1 pers.: 3 dont lit(s) 2 pers.: 0
<i>Salle de bains / Salle d'eau</i>	2 lits en 80x200 et un troisième lit en 90. Sèche cheveux	
<i>WC</i>	Salle(s) d'eau (avec douche): 1 WC: 1 WC privés	
<i>Cuisine</i>		
<i>Autres pièces</i>		
<i>Media</i>	Télévision	Wifi
<i>Autres équipements</i>		
<i>Chauffage / AC</i>	Chauffage	
<i>Exterieur</i>		
<i>Divers</i>		



Chambre Saharienne - pour 3 personnes



Chambre



3

personnes



1

chambre



27

m2

Cette chambre toute blanche située en face de la chambre provençal est la plus spacieuse, la plus épurée. Elle offre tout le confort avec son lit en 160x 200 construit sur place et un lit en 80.

Chambres Chambre(s): 1
Lit(s): 2 dont lit(s) 1 pers.: 1
dont lit(s) 2 pers.: 1

un lit en 160x 200 et un lit en 80.

Salle de bains / Salle d'eau Salle(s) d'eau (avec douche): 1
WC WC: 1
WC privés

Cuisine
Autres pièces
Media Télévision Wifi

Autres équipements
Chauffage / AC Chauffage
Climatisation

Exterieur
Divers



Chambre Provençale - pour 2 personnes



Chambre



2

personnes



1

chambre



25

m²

La Provençale de couleur bleue lavande affirme son style avec un pan de mur vitré offrant une vue sur des hortensias multicolores et son mélange de bois et de pierre. Le lit en 160 est adossé à un paravent chiné maison, le placard fabriqué avec des portes trouvées dans les brocantes locales. Chambre très lumineuse de 25 mètres carrés

<i>Chambres</i>	Chambre(s): 1 Lit(s): 1	dont lit(s) 1 pers.: 0 dont lit(s) 2 pers.: 1
	Lit en 160	
<i>Salle de bains / Salle d'eau WC</i>	Salle(s) d'eau (avec douche): 1 WC: 1 WC privés	
<i>Cuisine</i>		
<i>Autres pièces</i>		
<i>Media</i>	Télévision	Wifi
<i>Autres équipements</i>		
<i>Chauffage / AC</i>	Chauffage Climatisation	





Chambre L'Orient Express - pour 2 personnes



Chambre



2

personnes



1

chambre



18

m2

Chambre L'Orient Express

Chambres très lumineuse avec la grande baie vitrée donnant sur le jardin . Un lit en 160 repose au milieu de la pièce entouré de murs blancs

<i>Chambres</i>	Chambre(s): 1 Lit(s): 1	dont lit(s) 1 pers.: 1 dont lit(s) 2 pers.: 0
<i>Salle de bains / Salle d'eau</i>	Sèche cheveux Salle(s) de bains (avec baignoire): 1 Salle(s) d'eau (avec douche): 1	
<i>WC</i>	WC: 1 WC privés	
<i>Cuisine</i>		
<i>Autres pièces</i>		
<i>Media</i>	Télévision	Wifi
<i>Autres équipements</i>		
<i>Chauffage / AC</i>	Chauffage	



A savoir : conditions de la location

<i>Arrivée</i>	à partir de 16h	
<i>Départ</i>	11h	
<i>Langue(s) parlée(s)</i>	Anglais	Espagnol
<i>Annulation/Prépaiement/Dépot de garantie</i>		
<i>Moyens de paiement</i>	Chèques bancaires et postaux Espèces Paypal	Chèques Vacances
<i>Petit déjeuner</i>	à partir de 8h30 jusqu'à 9h30	
<i>Ménage</i>		
<i>Draps et Linge de maison</i>	Draps et/ou linge compris	
<i>Enfants et lits d'appoints</i>	Lit bébé	
<i>Animaux domestiques</i>	Les animaux ne sont pas admis.	

Tarifs (au 24/04/26)

Maison Basta

n°1 : **Chambre la tchanqué pour 4 personnes** : Tarif pour 2 personnes petit déjeuner compris 80 euros . Pour 1 pers 70 euros et la personne supplémentaire 25 euros - Table d'hôtes Sauf le samedi sur réservatio
n°2 : **Chambre Persanne - pour 3 personnes** : Tarif pour 2 personnes petit déjeuner compris 80 euros . Pour 1 pers 70 euros et la personne supplémentaire 25 euros - Table d'hôtes Sauf le samedi sur réservation
n°3 : **Chambre Saharienne - pour 3 personnes** : Tarif pour 2 personnes petit déjeuner compris 80 euros . Pour 1 pers 70 euros et la personne supplémentaire 25 euros - Table d'hôtes Sauf le samedi sur réservation
n°4 : **Chambre Provençale - pour 2 personnes** : Tarif pour 2 personnes petit déjeuner compris 80 euros . Pour 1 pers 70 euros et la personne supplémentaire 25 euros - Table d'hôtes Sauf le samedi sur réservation
n°5 : **Chambre L'Orient Express - pour 2 personnes** : Tarif pour 2 personnes petit déjeuner compris 80 euros . Pour 1 pers 70 euros et la personne supplémentaire 25 euros - Table d'hôtes Sauf le samedi sur réservation

Tarifs en €:	Tarif 1 nuit en semaine (L, M, M, J, D)					Tarif 1 nuit en weekend (V ou S)					Tarif 2 nuits weekend (V+S)					Tarif 7 nuits semaine				
Unité de location	n°1	n°2	n°3	n°4	n°5	n°1	n°2	n°3	n°4	n°5	n°1	n°2	n°3	n°4	n°5	n°1	n°2	n°3	n°4	n°5
du 01/03/2026 au 01/06/2026	80€	80€	80€	80€	80€	80€	80€	80€	80€	80€	155€	155€	155€	155€	155€	520€	520€	520€	520€	520€
du 01/06/2026 au 30/06/2026	80€	80€	80€	80€	80€	80€	80€	80€	80€	80€	160€	160€	160€	160€	160€	520€	520€	520€	520€	520€
du 01/07/2026 au 28/08/2026	100€	100€	100€	100€	100€	100€	100€	100€	100€	100€	200€	200€	200€	200€	200€	650€	650€	650€	650€	650€
du 29/08/2026 au 16/12/2026	80€	80€	80€	80€	80€	80€	80€	80€	80€	80€	160€	160€	160€	160€	160€	520€	520€	520€	520€	520€

Mes recommandations

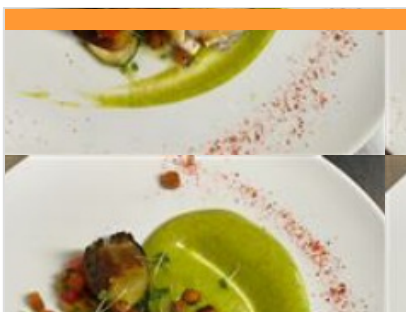
Toutes les activités

Découvrir

OFFICE DE TOURISME DE LA VALLÉE DU KIW

WWW.LAVALLEEDUKIWI.COM

la **VALLÉE**
du **KIWI**
Pays d'Orthe et Arrigons



La Ferme d'Orthe

+33 5 58 73 01 03
9 rue de la Fontaine

<http://www.lafermedorthe.fr>

2.4 km
ORTHEVIELLE



Restaurant bistronomique dans une maison de famille. Carte qui change selon les saisons à base de produits frais. Accueil chaleureux. Fermé pour congés du 6 au 21 avril inclus.



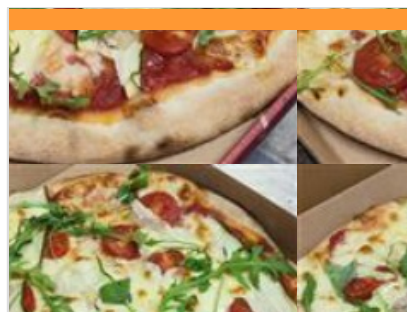
Bistro Gnac & Pause

+33 5 58 77 20 77
284 Route de Peyrehorade
<http://www.gnac-e-pause.fr>

4.5 km
SAINT-LON-LES-MINES



Nos 3 cuisiniers vous font découvrir leurs suggestions gourmandes sur une ardoise variant suivant le marché et les saisons. Vous pourrez tour à tour goûter les saveurs des 5 continents ou retomber en enfance grâce aux délicieux plats de la cuisine de grand-mère. Un menu du jour est parallèlement servi le midi du mardi au vendredi pour 14.00€ café compris. Un coin cheminée et une cuisine ouverte sur la salle, donneront une sensation de repas « comme à la maison » pour vous faire passer le plus agréable des moments. Gnac & Pause fait partie du réseau Tourisme Gourmand des Landes. Chaque ambassadeur du réseau répond à un cahier des charges rigoureux dont les critères abordent l'attention portée à l'accueil des clients, la valorisation des produits locaux et la défense des circuits-courts.



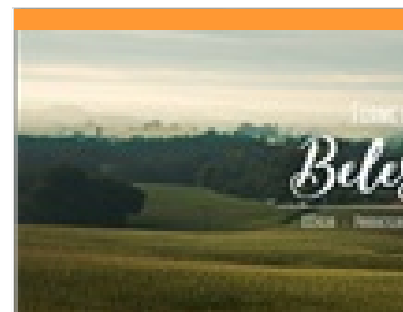
Di Martino Pizza et Piadina

+33 9 53 20 40 10 +33 7 83 41 72
67
58 Place Nauton Truquez

4.6 km
PEYREHORADE



Di Martino Pizza et Piadina, ce sont des pizzas, piadinas, pâtes ou lasagnes de fabrication artisanale. Tout est élaboré avec des produits italiens de qualité. Pour les desserts, laissez-vous tenter par un tiramisu ou une panna cotta. Fermé pour congés du 2 au 26 février.



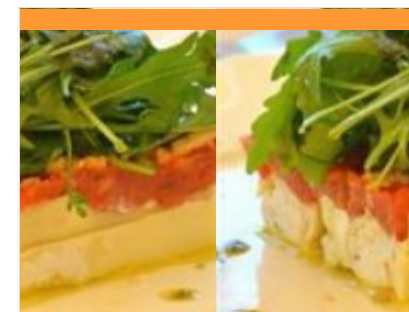
Ferme de Beleslou

+33 5 58 73 18 92 +33 6 09 23 33
54
<http://www.ferme-beleslou.com>

6.2 km
CAGNOTTE



Repas à la ferme. Au cours d'une journée campagnarde, la ferme de Beleslou vous fait partager son repas et son animation musicale. La Ferme de Beleslou fait partie du réseau Tourisme Gourmand des Landes. Chaque ambassadeur du réseau répond à un cahier des charges rigoureux dont les critères abordent l'attention portée à l'accueil des clients, la valorisation des produits locaux et la défense des circuits-courts.



Auberge du Pas de Vent

+33 5 58 98 34 65
281 avenue du Pas de Vent
<http://www.auberge-dupasdevent.com>

12.3 km
POUILLON



Dans cette généreuse auberge de village, venez déguster une vraie cuisine de terroir. Un lieu mythique à découvrir, un accueil chaleureux, une cuisine gourmande et raffinée. Accueil de banquets. Quillier traditionnel.



Parcours de santé

+33 5 58 73 05 90
RD 817

<http://www.orthevielle.fr>

2.5 km

📍 ORTHEVIELLE



Parcours sportif de 4 km avec 13 postes d'assouplissement, travail et relaxation. Accès libre.



Parcours sportif

+33 5 58 73 60 20
Lac de la sablière

3.3 km

📍 PEYREHORADE



Parcours sportif autour du lac de la sablière.



Cinéma La Lutz

+33 5 58 73 94 59 +33 6 81 15 00
28

146 place Aristide Briand

<http://www.peyrehorade-cinema.fr>

4.7 km

📍 PEYREHORADE



La salle de cinéma La Lutz de 199 places est gérée par l'association Cin'Orthe, composée uniquement de bénévoles. Le cinéma est ouvert tous les jours de l'année sauf pendant les fêtes de Peyrehorade. C'est un cinéma pour tous : films grand public, labels Jeune Public et Art et Essai, ciné-goûters, ciné-apéros, événements et nuits cinémas. La Lutz est un cinéma de proximité convivial aux tarifs accessibles. Le cinéma propose aussi des expériences immersives à 360 ° dans une salle de réalité virtuelle.



Piscine intercommunale de plein air

+33 5 58 48 82 63 +33 6 79 67 69
32

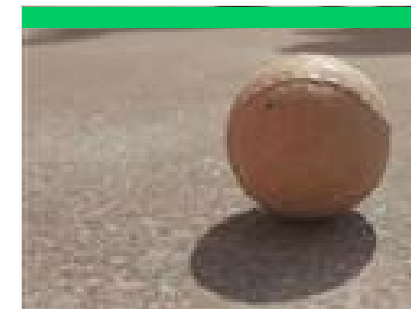
Allée des évadés

4.9 km

📍 PEYREHORADE



Piscine intercommunale de plein air chauffée et îlot de fraîcheur. Séances d'aquagym proposées le jeudi. Les enfants âgés de moins de 10 ans doivent être accompagnés d'un adulte. Les shorts de bain sont interdits. Buvette snacks et boissons. Prêt de matériel ludique et pédagogique et activités possibles selon les créneaux (aquabike, aquasteps, tremplin, jeux lestés...). Fermeture exceptionnelle : Samedi 19 Juillet Vendredi 1er, samedi 2, dimanche 3 et lundi 4 Août



Pays d'Orthe Main Nue

+33 6 86 16 85 83

Maison Prat Barrat 485 route d'Orist

<https://pomn40300.blogspot.com/>

5.0 km

📍 SAINT-LON-LES-MINES



L'Association Pays d'Orthe Main Nue accueille vos enfants à partir de 5 ans et dès 7 ou 8 ans, ils peuvent participer à de petites compétitions. Venez découvrir notre sport en novembre, au mur à gauche, à l'occasion de la fête de la main nue, qui voit s'opposer chaque année les meilleurs joueurs français. Cela vous donnera à coup sûr l'envie de vous inscrire à notre section loisirs, très conviviale, ouverte à tous.



2X Aventures

+33 6 10 61 79 02
Impasse du Poun

<https://2xaventures.com/>

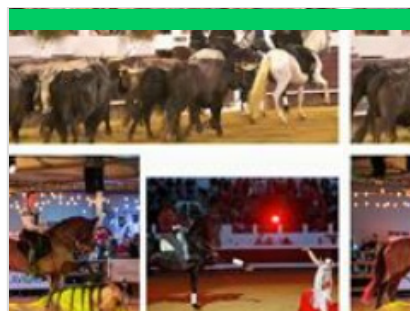
9.1 km

📍 SORDE-L'ABBAYE



À Sorde-l'Abbaye, venez découvrir en canoë le Gave d'Oloron. Vous profiterez de son ambiance au calme en pleine zone Natura 2000 et de ses eaux fraîches idéales pour la baignade.

- Canoës: plusieurs parcours sont proposés. À la journée en eaux vives, demi-journée avec des petits rapides et une balade d'1h45 en eau calme à la découverte de la petite Amazonie. - Canoë bivouac: sur 2 jours avec un bivouac sur une île dont l'emplacement est tenu secret. On cuisine des spécialités locales. (6 pers-mini) - Stand up paddle géant: debout sur une planche de 5 mètres de long, jusqu'à 8 personnes peuvent surfer le courant de manière ludique. (6 pers-mini) - Stand up paddle: sur le Gave d'Oloron, location de 30 mn à 2 h. - Lasergame outdoor sur place. Parking gratuit, aire de pique-nique. Foodtruck sur place. Snacking, boissons et glaces. Code promo VALLEEDUKIWI2026 en réservant en ligne.



Ganadéria Grenet

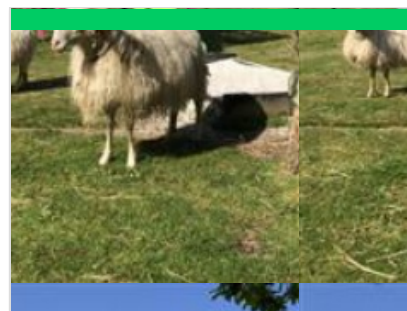
+33 6 87 79 86 76
440 Chemin du Pelat

9.6 km

📍 LABATUT



La ganadéria Grenet propose une soirée landaise en juillet et août. L'arrivée du bétail depuis les pâturages jusqu'au public est menée par les cavaliers. Puis assistez au spectacle équestre avec les cavalières de la troupe chevaux et passions du sud et à une course landaise avec écarts et sauts. Une immersion totale dans la culture locale et les traditions landaises. Une expérience inoubliable à partager en famille.



La petite ferme de Pouillon

+33 6 45 61 14 35
665 chemin de Camparadé

<https://www.lapetitefermedepouillon.com>

13.1 km

📍 POUILLON



La petite ferme de Pouillon est une ferme pédagogique avec un parc animalier de 5 hectares avec des lamas, des cochons nains, des poneys, des ânes, des moutons, poules, canards, lapins, cochons d'inde, etc... Des tours à poneys pour les enfants. Organisation de goûters d'anniversaires. Buvette, aire de jeux, tir à l'arc, tables de pique-nique. Ferme itinérante partout en Aquitaine.



Le Château des Énigmes

+33 5 59 65 00 34
Domaine du Château de LaàsBourg

<http://www.chateau-enigmes.com>

32.0 km

📍 LAAS



Un château, une histoire, à vous de jouer ! Vivez une aventure familiale ludique et passionnante dans le parc du château de Laàs, entre Béarn et Pays-Basque, à 1 de Pau, Bayonne et Dax. Menez une quête palpitante dans un univers de magie et de fantastique au cours de ce parcours jeux-aventure de 3h. Osez affronter les défis qui se dresseront sur votre chemin, tels que la tyrolienne, les filets dans les arbres ou le labyrinthe de bambous.... Une activité de plein air qui vous fera vivre des moments uniques en famille, adaptée à tous les âges, dans un cadre naturel exceptionnel !



Les Bateliers du Courant d'Huchet

+33 5 58 48 75 39
Pont de Pichelèle

<http://www.bateliers-courant-huchet.fr>

39.2 km

📍 MOLIETS-ET-MAA



Dans un cadre naturel, les bateliers vous feront découvrir le courant d'Huchet, son histoire, sa faune et sa flore à bord de leurs traditionnelles barques landaises (6 places). Balade de 1h45 : adulte 20€ et enfant jusqu'à 6 ans 9€. Balade de 2h45 : adulte 25€ et enfant jusqu'à 6 ans 12€. Avril, mai, juin, septembre et octobre : uniquement balades de 1h45 aux départs de 10h et 14h30. Juillet et août : balades de 1h45 au départ de 10h et balades de 2h45 au départ de 14h30. Promenades aller/retour commentées par le guide batelier. Les demandes de réservation par mail et SMS ne seront pas prises en considération. Les réservations sont prises uniquement sur place et par téléphone.

Mes recommandations (suite)

Toutes les activités

Découvrir

OFFICE DE TOURISME DE LA VALLÉE DU KIW
WWW.LAVALLEEDUKIWI.COM



Randonnée - Circuit entre Adour et Saint Etienne d'Orthe, à Port de Lanne

+33 5 58 73 00 52
283 le bourg

2.8 km

📍 PORT-DE-LANNE



Lac de la Sablère

3.2 km

📍 PEYREHORADE



Pour les amateurs de pêche, le lac de la Sablère est une gravière de 3,5 ha où gardons et carnassiers sont bien présents.

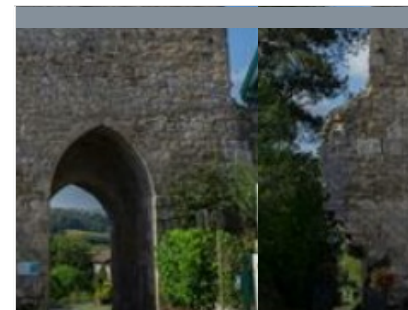


Randonnée - Circuit du patrimoine, à Hastingues

+33 5 58 73 00 52
63 place du general monsabert

4.4 km

📍 HASTINGUES



En vadrouille à Hastingues

+33 5 58 73 00 52
Rue du Centre

4.4 km

📍 HASTINGUES



Randonnée - Circuit de l'Empereur, à Peyrehorade

+33 5 58 73 00 52
135 rue amedee labarthe

4.9 km

📍 PEYREHORADE



Mes recommandations (suite)

Toutes les activités

Découvrir

OFFICE DE TOURISME DE LA VALLÉE DU KIW
WWW.LAVALLEEDUKIWI.COM

la **VALLÉE**
du **KIWI**
Pays d'Orthe et Arrigans



Randonnée - Circuit de la Tourbière et de Port Carrère, à Orist

+33 5 58 73 00 52
16 allée du fronton

7.8 km
ORIST



En vadrouille à Sorde-l'Abbaye

+33 5 58 73 00 52
Place de la mairie

8.9 km
SORDE-L'ABBAYE



Randonnée - Circuit de Niert, à Sorde-l'Abbaye

+33 5 58 73 00 52
54 rue maubourguet

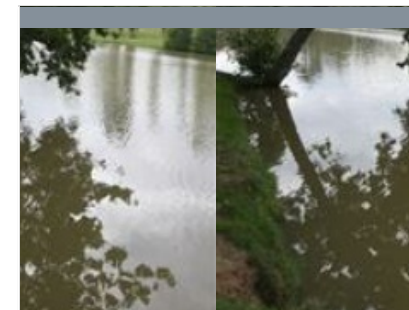
9.0 km
SORDE-L'ABBAYE



Randonnée - Circuit des falaises et du Gave, à Sorde-l'Abbaye

+33 5 58 73 00 52
414 rue maubourguet

9.4 km
SORDE-L'ABBAYE



Randonnée - Circuit du lac de Lucq ou circuit de la Pomme de pin, à Pouillon

+33 5 58 73 00 52
900 route du lac

10.7 km
POUILLON



Mes recommandations (suite)

Toutes les activités

Découvrir

OFFICE DE TOURISME DE LA VALLÉE DU KIVI

WWW.LAVALLEEDUKIWI.COM

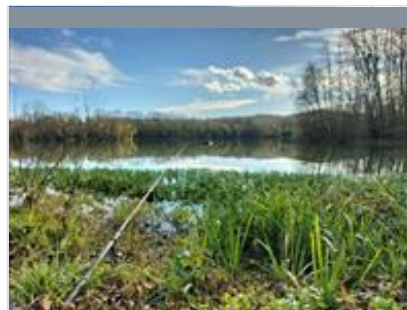


Lac de Luc



Randonnée - Circuit des Barats, à Saint-Cricq-du-Gave

+33 5 58 73 00 52
95 chemin du galup



Lac de Saint Cricq du Gave

12.2 km
POUILLON



N

Ancienne gravière d'extraction, le lac offre une eau de bonne qualité propice à la présence de nombreux poissons blancs, de black-bass et de sandres.



FERMÉE TEMPORAIREMENT - Randonnée - Circuit du château ou circuit des écureuils, à Pouillon

+33 5 58 73 00 52
194 boulevard des sports

13.0 km
POUILLON



P



Musée de la batellerie et de la pêche

+33 6 14 42 64 17
171 place de Liberté

2.8 km
PORT-DE-LANNE



1

Le musée privé du Gave et de l'Adour renferme toute l'histoire et les secrets de la batellerie et de la pêche professionnelle à Port de Lanne et dans le Bas Adour. Albert Lataillade a passé son enfance à écouter les récits des marins et pêcheurs qui "relâchaient" dans l'Auberge-épicerie que tenait sa mère à Port de Lanne. Pendant de nombreuses années, il a rassemblé un trésor de barques, filets, photos et autres objets et documents anciens... Sur rendez-vous.

10.7 km
POUILLON



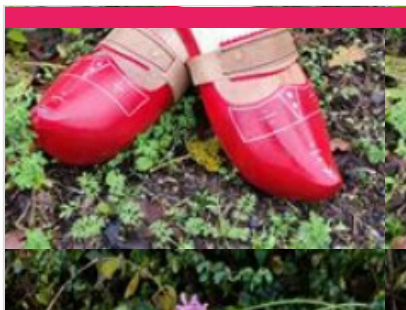
L

Lieu idéal pour les amateurs de détente au bord de l'eau. Sa promenade d'1,5 km environ, son restaurant traditionnel, ses postes de pêche, son aire de pique-nique, son arboretum et sa base d'activités de loisirs (jeux pour les enfants, mini-golf, etc), raviront petits et grands.

11.6 km
SAINT-CRICQ-DU-GAVE



M



Le Sabot des Landes

+33 5 58 89 16 81 +33 6 88 36 85
48

162 route de Castéra

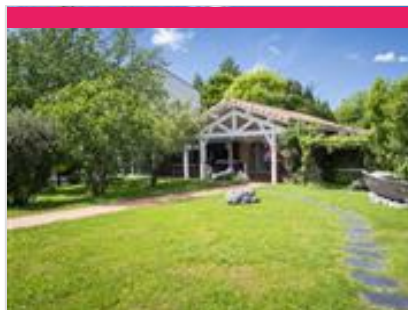
<https://www.lesabotdeslandes.com/>

3.1 km

SAINT-ETIENNE-D'ORTHE



Découvrez une vraie fabrique de sabots. Fidèle à une tradition familiale, 7ème génération, le sabotier Claude Labarthe vous fait découvrir sa fabrication de sabots à porter et articles décoratifs. À voir : le plus grand sabot d'Occitanie.



La Maison du Saumon

+33 5 58 73 75 72

378 route d'Hastingues

<http://www.barthouil.fr>

4.5 km

PEYREHORADE



Découvrez la Maison Barthouil, plus de 100 ans de savoir-faire artisanal autour du saumon fumé, du tarama et du canard gras. Depuis 1929, à Peyrehorade, la maison perpétue des méthodes traditionnelles : salage au sel sec, fumage lent au bois d'aulne et maturation naturelle pour le saumon, élevage local en plein air et alimentation sans OGM pour le foie gras. Visitez notre musée du mardi au samedi midi (visites guidées à 10h30 et 15h), découvrez nos métiers et terminez par une dégustation gourmande. Groupes bienvenus. La Maison Barthouil célèbre le temps, le geste et le goût, héritage vivant du Sud-Ouest.



Musée de la mine

+33 5 58 57 80 53

84 route de la Payolle

<http://www.saintlonlesmines.fr>

4.7 km

SAINT-LON-LES-MINES



Le Musée de la mine retrace l'histoire de la mine de lignite de Saint-Lon depuis les débuts de l'exploitation, au XVIIIème siècle, jusqu'à sa fermeture en 1949. A côté de cette histoire, panneaux et vitrines présentent la grande richesse géologique du sol de Saint-Lon et le témoignage de la présence des hommes préhistoriques sur le territoire (industrie lithique aurignacienne). Entrée libre, s'adresser à l'Agence Postale ou à la Bibliothèque municipale.



Centre d'exposition Saint Jacques de Compostelle

+33 5 59 41 56 00

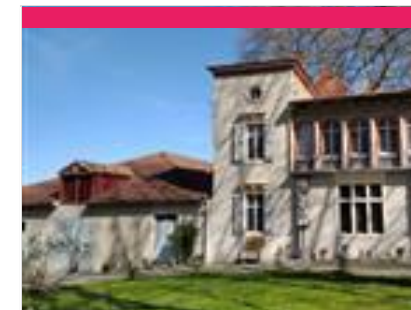
Aire autoroutière A64

5.2 km

HASTINGUES



Centre qui permet de découvrir les grands chemins qui conduisent les pèlerins, depuis le Moyen-Age, à St Jacques de Compostelle. Au centre se dresse un pèlerin de bronze, œuvre du sculpteur Martin Mayer. Le cheminement ponctué de pictogrammes indiquant les grandes étapes des routes réelles apparaît comme un jeu de piste-promenade. Accès possible depuis le village d'Hastingues, suivre la signalisation.



Roseraie du Pourtaou

+33 6 76 15 36 87

3036 Route du Pourtaou

<https://roseraiedupourtaou.fr/>

5.3 km

CAUNEILLE



Situé sur le Domaine du Pourtaou, découvrez ce jardin composé majoritairement de roses anciennes. Roseraie restaurée à partir du plan du poète landais Jean Rameau (1858-1942). Création initiale vers 1910. Accédez à l'exposition "Jean Rameau", présentée dans la grange du Pourtaou.



Abbaye d'Arthous

+33 5 58 73 03
89#arthous@landes.fr
785 route de l'Abbaye

<https://www.landes.fr/abbaye-arthous>

5.5 km
HASTINGUES



Découvrez dans son écrin de verdure cette abbaye fondée au XII^e siècle révélant sculpture et architecture entre roman et gothique. Son parcours permanent se découvre en 3 temps : « Il était une fois Arthous » où d'anciennes cellules de chanoines accueillent l'histoire du site. La « salle des Trésors » consacrée aux sculptures de chevaux de plus de 17 000 ans provenant des abris préhistoriques voisins de Sorde-l'Abbaye ! Et la « salle des sculptures médiévales », rassemblant notamment les scènes historiées du portail occidental de l'église Sainte-Marie d'Arthous.



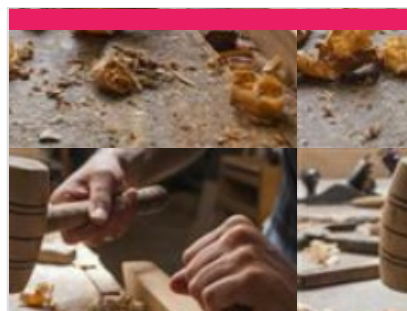
Terre et Reflets

+33 6 11 35 59 00
371 Route de Pouillon

7.3 km
CAUNEILLE



Atelier de fabrication de céramiques artisanales. Pièces uniques, petites séries façonnées à la main en grès. Je travaille les émaux céladon, bleu, vert, mousse. Mes valeurs sont l'authenticité, le beau pour créer une rencontre avec mes clients. Possibilité de réaliser vos pièces en étant accompagné.



Ebénisterie d'art Carrau Denis

+33 5 58 73 07 10 +33 6 89 40 15 05
1 impasse Prat de Mente

7.5 km
CAUNEILLE



Restauration et vente de meubles anciens, fabrication de meubles tous styles et sur mesure. Antiquités. Visite de l'atelier et du magasin sur rendez-vous.



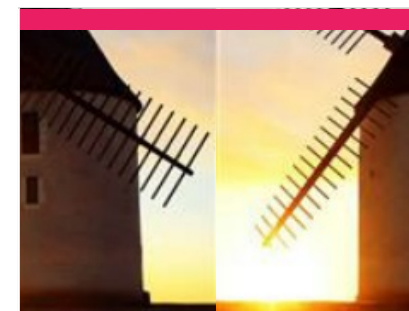
Abbaye de Sorde

+33 5 58 73 09 62#contact@abbaye-sorde.fr
232 place de l'Eglise
<https://www.abbaye-sorde.fr>

9.0 km
SORDE-L'ABBAYE



Des siècles et des siècles d'histoire(s) pour raconter l'abbaye de Sorde, un ensemble patrimonial atypique et complexe ! De belles mosaïques antiques côtoient l'imposante architecture bénédictine qui se déploie au bord du gave d'Oloron dans un cadre naturel protégé. La découverte des ruines monumentales abritant un étonnant cryptoportique, vaste ensemble souterrain relié à un embarcadère, invite à vivre une expérience chargée d'émotion. Visite libre ou guidée, livrets de jeux, bornes interactives, ateliers d'art et spectacles de la Scène actuelle sont proposés d'avril à novembre. La dernière entrée sur le site est autorisée 45 minutes avant l'heure de fermeture.



Moulin à vent

+33 6 52 93 65 63
350 route de la Sablière
<https://www.moulindebennesesdax.fr/>

11.3 km
BENESSE-LES-DAX



Venez découvrir l'unique moulin à vent des Landes. Aux portes de Dax et de la Chalosse, le moulin de Bénesse-lès-Dax vous offre un panorama unique à 320° et une vue exceptionnelle sur la chaîne des Pyrénées. Présent sur la commune depuis le 17^e siècle, le moulin a retrouvé ses ailes grâce à l'association "Les Ailes Bénessoises". Depuis 2020, le moulin reprend vie et moud régulièrement des farines de maïs et de sarrasin, transformées par l'Atelier du moulin. Désormais ouvert au public, le moulin livrera ses secrets au cours d'une visite guidée. Mais vous avez d'autres manières de le visiter : Plongez vous dans la vie du moulin au 19^e siècle lors de la visite avec casque de réalité virtuelle. Partez à l'aventure avec la chasse au trésor sonore Vira et Vasa. Optez pour un atelier famille ou un atelier pour vos enfants.



Grottes Préhistoriques d'Isturitz et d'Oxocelhaya

+33 5 59 29 64 72

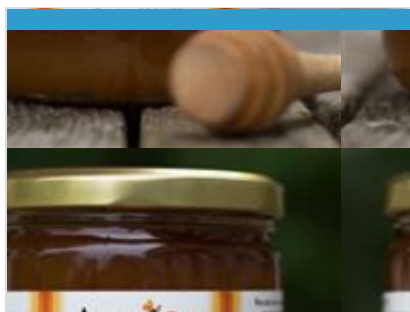
540, Otsozelhaiko Bidea

<http://www.grottes-isturitz.com>

25.7 km

SAINT-MARTIN-D'ARBEROUE  

A seulement 30 minutes de la côte basque, venez découvrir, dans le village de Saint-Martin-d'Arberou les Grottes d'Isturitz et Oxocelhaya. Nichées dans la Colline de Gaztelu, venez découvrir ses 600 mètres de galeries, et percez les mystères de l'Histoire de notre Humanité, racontée au présent. Ce lieu est une référence en Europe de par ses 80 000 ans de présence humaine attestée. Durant la visite guidée, vous découvrirez la grotte d'Isturitz, site archéologique disposant de gravures pariétales et 15 mètres plus bas, la grotte d'Oxocelhaya, curiosité naturelle surprenante avec ses concrétions millénaires.



Apid'Or

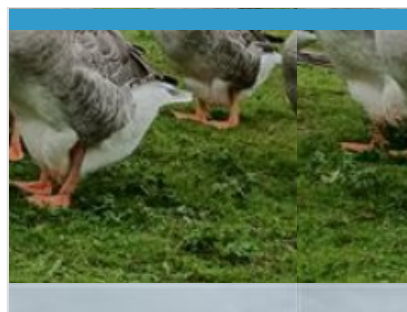
+33 5 58 89 16 71 +33 6 48 95 81 80

665 route de Labaigt

3.7 km

SAINT-ETIENNE-D'ORTHE  

Jean-Baptiste Robert vous invite à découvrir les meilleurs miels de sa production tout au long de l'année. Apid'Or fait parti du réseau Tourisme Gourmand des Landes. Chaque ambassadeur du réseau répond à un cahier des charges rigoureux dont les critères abordent l'attention portée à l'accueil des clients, la valorisation des produits locaux et la préservation des circuits-courts. A la miellerie : dégustation de notre production de miels (acacia, tilleul, mille fleurs, Bruyère erika, Bruyère Calune, Printemps). Découverte personnalisée d'une ruche sur rendez-vous.



La tradition landaise

+33 5 58 73 64 65 +33 6 88 18 77 07

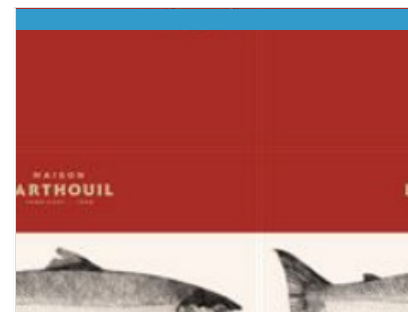
Maison Castagnet 1250 route du Serry

<https://www.latraditionlandaise.fr/>

4.0 km

BELUS  

Marie-Pierre élève ses oies à la ferme et vend ses conserves artisanales oies et canards. Dans son magasin ou sur son site internet, vous trouverez: foies gras ,confits, cous farcis, rillettes, pâtés....



Maison Barthouil

+33 5 58 73 75 72

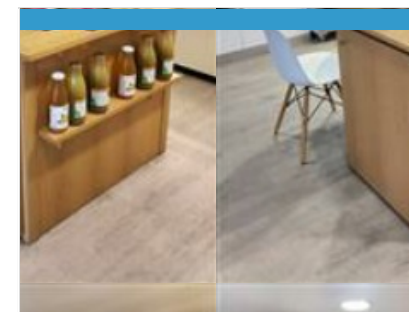
378 route d'Hastingues

<https://www.barthouil.fr>

4.5 km

PEYREHORADE  

Depuis 3 générations, nous fabriquons du foie gras et fumons du saumon à Peyrehorade, dans le pays d'Orthe. L'histoire de la Maison Barthouil est intimement liée à ce territoire du sud des Landes, situé à la confluence des gaves pyrénéens. Ici, la terre fertile, le maïs abondant, l'eau des rivières froide et tumultueuse. Aujourd'hui, fière de ses origines, la famille Barthouil tient plus que jamais à valoriser ces terroirs à travers son savoir-faire artisanal et le goût unique de ses produits.



Les gourmandises de Nicolas

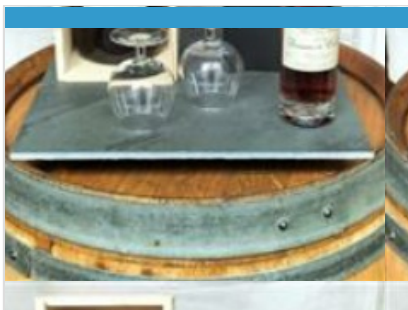
+33 5 58 73 79 08

498 place Aristide Briand

4.6 km

PEYREHORADE  

Pâtissier, chocolatier, glacier, Nicolas vous propose ses spécialités. Dégustez ses délicieuses créations sucrées : pâtisseries, chocolats et glaces au salon de thé. La boutique Côté salé vous offre une sélection de produits préparés avec des ingrédients de qualité.



Domaine de Couillohe

+33 5 58 73 01 87 +33 6 74 63 68
23

61 rue Lembarry

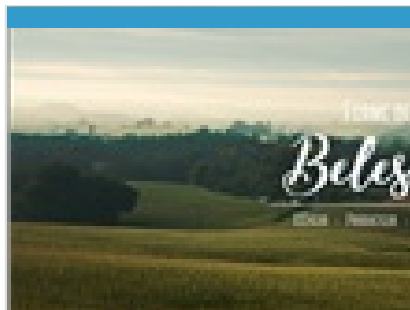
4.8 km

PEYREHORADE



5

Découvrez l'excellence du domaine de Couillohe, où tradition et savoir-faire se rencontrent pour créer un armagnac d'exception. Vieille en fût de chêne, chaque goutte révèle des arômes riches et authentiques. Ventes de bas-armagnac millésimés du terroir. Armagnac 2003 : médaille d'or des talents de l'Armagnac à Eauze et médaille d'or au concours général de Paris. Sur rendez-vous.



Ferme de Beleslou

+33 5 58 73 18 92 +33 6 09 23 33
54

56 route de Lesablère

<https://www.ferme-beleslou.com/>

6.2 km

CAGNOTTE



6

Vente de produits à la ferme : foie gras, confit, porc gascon... Ouvert de 8h à 12h et de 14h à 17h. Fermé les samedis et dimanches. La Ferme de Beleslou accueille les groupes dans son restaurant sur réservation uniquement. Elle fait partie du réseau Tourisme Gourmand des Landes. Chaque ambassadeur du réseau répond à un cahier des charges rigoureux dont les critères abordent l'attention portée à l'accueil des clients, la valorisation des produits locaux et la défense des circuits courts.



Api-Melli

+33 6 70 06 09 17

270 chemin de Menautat

<https://mielapimelli.com/>

6.6 km

SAINT-LON-LES-MINES



7

Thierry Francke, apiculteur professionnel, vous accueille pour partager la richesse de son métier et les trésors de sa production : différents miels issus des fleurs de la région, nougat fait avec le miel de la production, pains d'épices maison... Rendez-vous à la boutique, vous y trouverez une exposition permanente sur l'abeille et l'apiculture ainsi qu'un espace de vente de produits apicoles.



Kiwis délices

+33 6 09 76 26 81# +33 6 73 73 22
15

1000 route de Saint-Cricq-du-Gave

<https://www.kiwis-delices.com/>

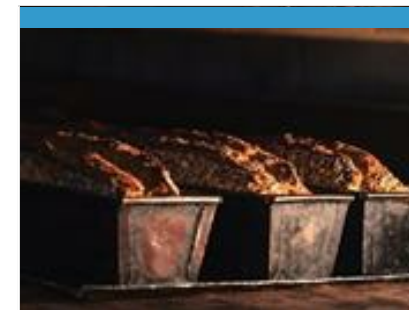
7.9 km

SORDE-L'ABBAYE



8

Producteur de Kiwis de l'Adour, Kiwis Délices vous propose toute l'année des produits à base de kiwis : confitures, jus de fruits et cosmétiques. Points de vente dans La Vallée du Kiwi : Abbaye de Sorde Abbaye d'Arthous à Hastings Les Gourmandises de Nicolas, place Aristide Briand à Peyrehorade Office de Tourisme de La Vallée du Kiwi à Peyrehorade Hôtel Restaurant Gnac & Pause à Saint Lon les Mines Cosmétiques à base d'huile de pépins de kiwis. Vente sur l'exploitation et sur le site internet.



Les Chemins du Pain

+33 5 58 49 24 16 +33 6 87 12 60
38

50 chemin de la Briqueterie

<https://www.lescheminsdupain.com/>

8.0 km

CAUNEILLE



9

Les Chemins du Pain est une boulangerie 100% artisanale et biologique, proposant une large gamme de pains au levain ainsi que des brioches, pastis landais et viennoiseries maison. Notre ambition est de proposer des produits aux goûts variés, qui se conservent bien, qui présentent une digestibilité et un apport nutritionnel fort. Nous travaillons avec des matières premières biologiques sélectionnées, préférentiellement d'origine France et chaque salarié de l'entreprise est responsabilisé et apporte sa pierre à l'édifice.



Ferme Lassalle

+33 6 48 60 46 60
95 chemin de Latappy

<https://www.fermelassalle.net/>

9.3 km
GAAS



Dans le village fleuri de Gaàs, découvrez une ferme traditionnelle spécialisée dans l'élevage de canards à foie gras. Cette conserverie familiale perpétue un savoir-faire transmis de génération en génération, en maîtrisant chaque étape, de l'élevage à la transformation.



Domaine du Tastet

+33 5 58 98 28 27
2350 chemin Aymont

<https://www.domaine-du-tastet.com/>

12.1 km
POUILLON



Le Domaine du Tastet, propriété familiale depuis plusieurs générations a su, à toute époque, s'adapter au potentiel de son terroir pour obtenir aujourd'hui un vin landais d'un parfait équilibre et d'une rare finesse d'expression. Aujourd'hui, le Domaine du Tastet, c'est une palette de cépage éparpillée sur 13 hectares tels que le tannat, égiodola, cabernet franc, cabernet sauvignon pour les rouges et le baroque, chasan, ariloba, gros manseng, et dernièrement le petit manseng pour les blancs, ce qui permet d'élaborer une gamme complète de vins de Chalosse charmeurs et de caractère.



Ferme Escazaouïs

+33 6 14 91 33 27
2010 chemin Lassegue

<https://www.ferme-escazaous.com/>

14.6 km
MISSON



Élevage de canards en plein air sur des parcours herbeux et ombragés. Nous produisons du maïs, tournesol, colza et soja pour les nourrir. Gavage traditionnel au maïs en grains entiers non OGM. Visite de la ferme, vente de conserves ou de produits frais.



Maison Bignalet

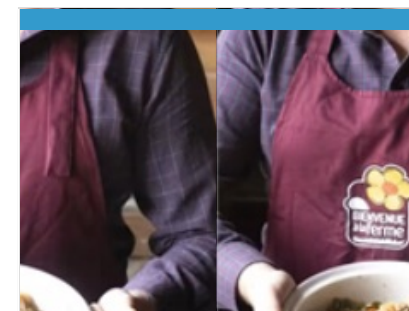
+33 5 58 98 00 05
192 rue centrale

<https://www.bignalet.com/>

17.4 km
HABAS



Boucherie et charcuterie, la Maison Bignalet perpétue depuis trois générations un savoir-faire artisanal reconnu. Attachée à la qualité et à l'authenticité, elle sélectionne avec soin les meilleurs producteurs des environs afin de proposer des viandes et des charcuteries d'exception.



Ferme Bastebieille

+33 5 58 55 30 05 +33 6 71 43 03
20

60 Chemin de Bastes
<https://www.fermebastebieille.com/>

18.5 km
MIMBASTE



Bienvenue à la Ferme Bastebieille, où Thibault Lesgourgues, producteur de canards, perpétue avec fierté un héritage familial de cinq générations. Ici, le respect du produit commence par un élevage en plein air et un engraissement traditionnel au maïs grain entier, garanti sans OGM, produit sur la ferme, exactement comme le faisaient nos Anciens. Ce savoir-faire d'exception, régulièrement primé au Concours Général Agricole (Médaille d'or 2026 sur le foie gras), se retrouve dans chaque bocal de notre conserverie artisanale. Sans aucun conservateur, découvrez le meilleur du canard gras sous toutes ses formes: foies gras entiers, confits savoureux, magrets, rillettes et pâtés de caractère. Une escale gourmande et authentique, du pré à votre assiette !

